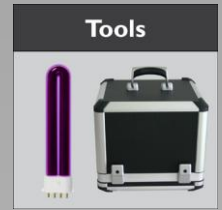


CashConcepts Europe GmbH

Kemptener Straße 99 – D-88131 Lindau / Germany

Tel.: +49 (0)8382 – 943 15 – 0 / Fax: +49 (0)8382 – 943 15 – 20

Email: info@cce.tm / Web: www.cce.tm



Update CashConcepts CCE 112 DUO



Bitte beachten Sie folgende Hinweise:

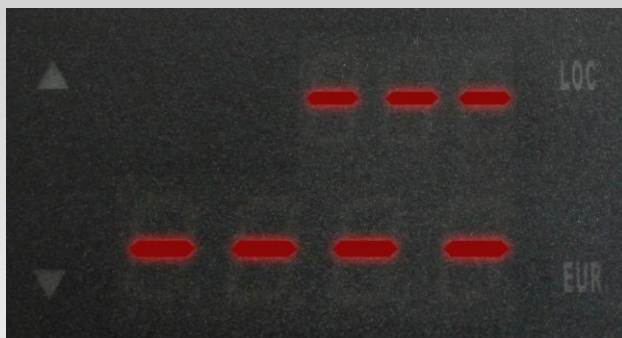
- Zum Updaten wird ein spezielles Updatekabel benötigt; verwenden Sie kein Standard-USB-Kabel. Sollten Sie dieses Kabel nicht haben, können Sie es in unserem [Internetshop](#) erwerben.
- Zum Installieren der Software und Treiber benötigen Sie unter Umständen Administratorrechte auf Ihrem Computer.
- Laden Sie die entsprechende ZIP-Datei (beinhaltet den Kabeltreiber, die Updatesoftware und die Währungs-datei) von unserer Webseite www.cce.tm herunter.
- Achtung: Kontrollieren Sie, ob Sie die richtige Software (passend für Ihren Gerätetyp) ausgewählt haben. Unpassende Software kann Schäden an Ihrem Gerät verursachen.

Please note:

- To carry out the update you need a specific update cable. Do not use a standard USB cable. If you do not have such a cable, you can purchase it from us in our [online shop](#).
- To install the software and the drivers you need administrator rights on your computer.
- Download from our website www.cce.tm the respective zip file which contains the cable driver, the update software and the currency file.
- Caution: Make sure that you have selected the proper software which is designated for your device. Inappropriate software can cause damage to your device.

Vorbereiten der Installation:

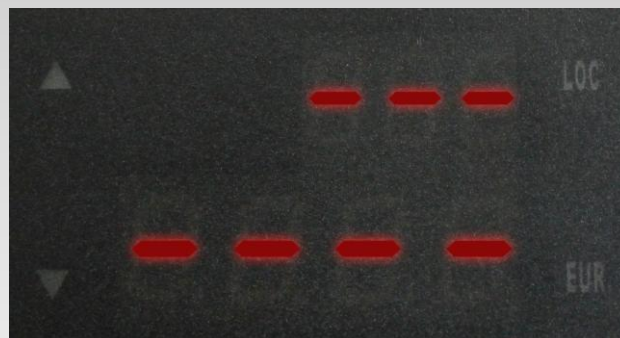
1. Laden Sie das Installationspaket von unserer Webseite www.cce.tm herunter und speichern Sie es auf Ihrem Computer.
2. Entpacken Sie das Paket (z.B. mit WinZIP, kostenlos im Internet erhältlich)
3. Wählen Sie den zu Ihrer Windows Version passenden Kabeltreiber aus und installieren Sie ihn.
4. Stecken Sie das Netzteil Ihres CCE I 12 DUO-Gerätes in die Steckdose. Nun verbinden Sie Ihr Gerät über das Updatekabel mit dem USB Port Ihres Computers.
5. Halten Sie die beiden äußeren Tasten „DIR/CLR“ und „ADD/DEN“ gedrückt und drücken nun zusätzlich die „ON/OFF“ Taste um das Gerät einzuschalten. Die folgende Darstellung soll im Display erscheinen:



6. Das Gerät befindet sich jetzt im Updatemodus.

Preparing the installation:

1. Download the update software packet from our website www.cce.tm and save the file on your computer.
2. Unpack the file (e.g. with WinZIP, which is available for download free of charge on the internet)
3. Install the cable driver that is compatible with your Windows version.
4. Connect the CCE I 12 DUO to a wall socket, and via the update cable to your computer (you can use any free USB port).
5. Press and hold down simultaneously both buttons, „DIR/CLR“ and „ADD/DEN“ and then additionally press the „ON/OFF“ button to switch on the device. The display should look as follows:



6. The device is now in update mode.

Installation des Währungsupdates:

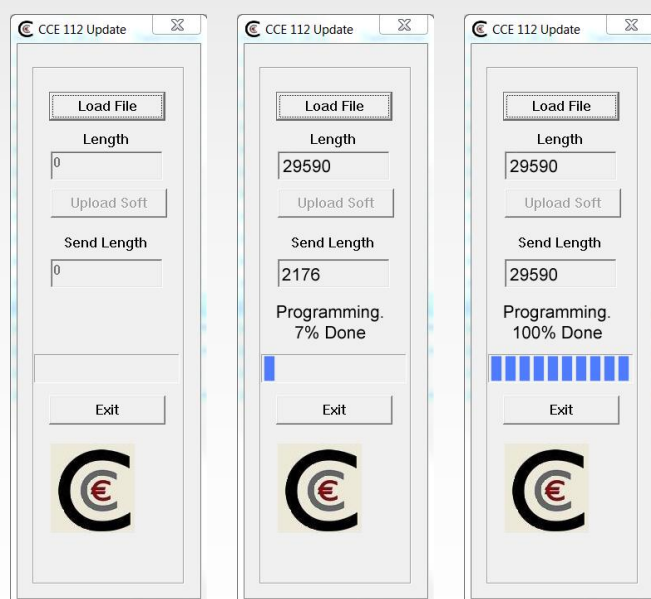
1. Öffnen Sie in Ihrem Windows Explorer den Datei-Ordner, in den Sie die Daten entpackt haben.
2. Öffnen Sie durch Doppelklick die Datei „CCE 112 Updater 2.0“. (Step 1)
3. Klicken Sie auf „Load File“ und wählen Sie die gewünschte Währungsdatei aus.
4. Klicken Sie auf „Upload Soft“ um den Update-Prozess zu starten. (Step 2).
5. Wenn das Update beendet ist (Step 3), schalten Sie das Gerät aus, und entfernen Sie das Updatekabel. Starten Sie das Gerät neu.
6. Bitte beachten Sie, daß die Position der Sicherheitsmerkmale auf Banknoten je nach Währungstyp unterschiedlich ist. Aus diesem Grund muß ggfls. die Einführung der Banknote in das Gerät zur Prüfung nur in einer bestimmten Richtung erfolgen.

Sollten Sie Probleme bei der Installation haben, steht Ihnen unser Service gerne per Email unter update@cce.tm zur Verfügung.

Install the currency update:

1. In your Windows Explorer open the file into which you had unpacked the software packet.
2. Double click to open the update program „CCE 112 Updater 2.0“. (Step 1)
3. Click on “Load File” and select the currency file you want to install.
4. Click on “Upload Soft” to start the updating process. (Step 2).
5. When the updating process is complete (Step 3), switch off the device and disconnect the update cable. Switch on the device again; it is now ready for use.
6. Please note that for banknotes of certain currency types the insertion direction is not all four ways. This is because the positions of a banknote’s security features are different in every currency type.

Should you encounter any problems during installation, you can contact our service team by email at update@cce.tm.



Step 1

Step 2

Step 3